

Table with columns: Номер на плане, Наименование и обозначение, Этажность, Количество этажей, Площадь застройки, Общая площадь, Строительный объем.

Table: Количество проживающих в жилом доме. Columns: № п/п, Наименование, Ед. изм., Кол-во проживающих.

Table: Расчет мин допустимого озеленения для жилой дома. Columns: № п/п, Наименование, Расчетная единица, Количество.

Расчет доли озеленения земельного участка. Минимальная площадь озеленения в соответствии с п.19 и таблицей 1.2 Приложения №8 ПЗЗ должна составлять 20% от площади участка...

Table: Расчет машино-мест для хранения индивидуального автотранспорта. Columns: № п/п, Наименование, Ед. изм., Количество.

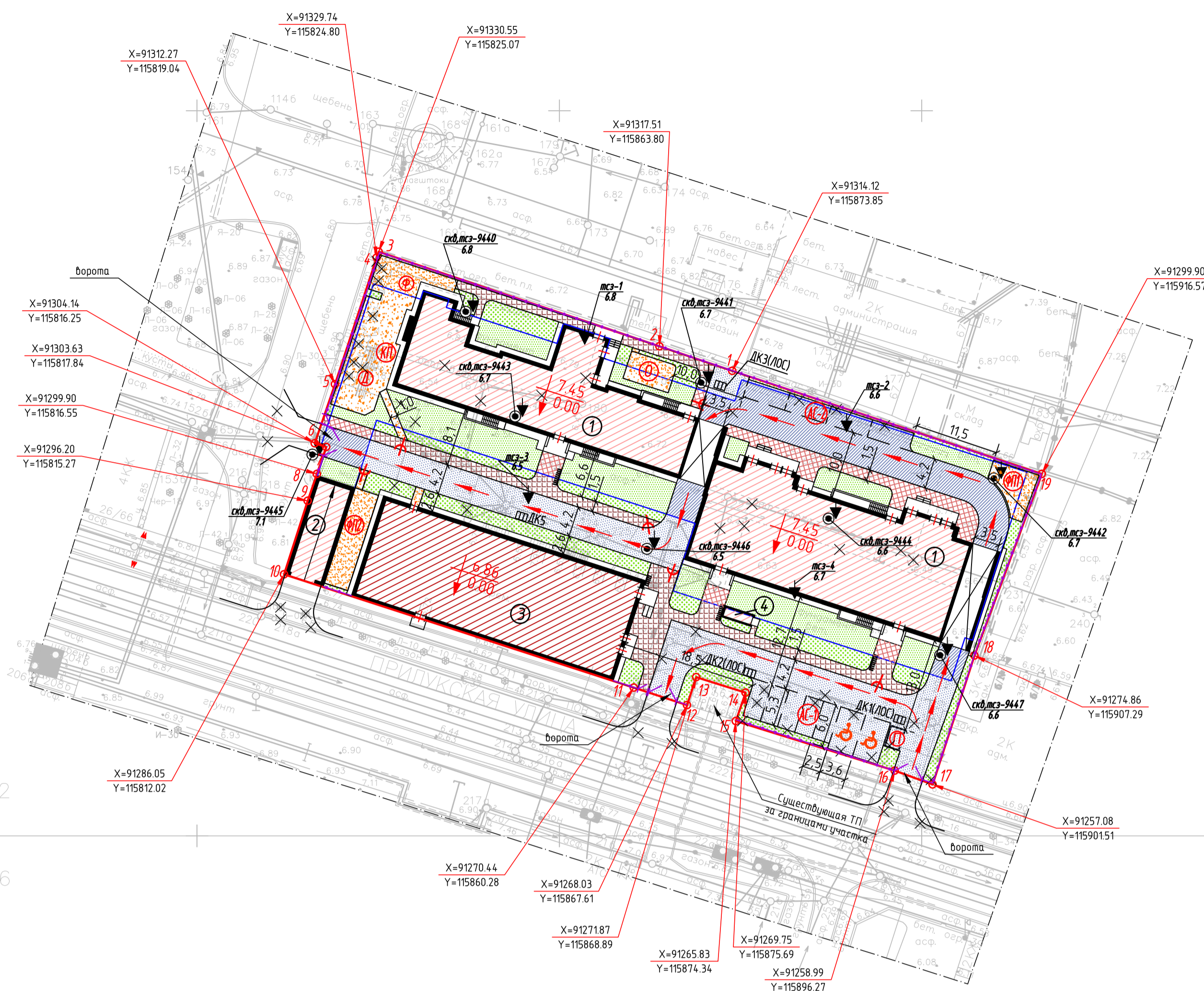
Table: Summary of parking and bicycle spots. Columns: № п/п, Наименование, Ед. изм., По расчету, Фактическое обеспечение, %.

Примечание: В соответствии с п. 110.7 ПЗЗ СПб №464, должны предусматривать не менее 10% мест (но не менее 1 м/места) для специальных автотранспортных средств инвалидов...

Table: Расчет количества мест велосипедного транспорта. Columns: № п/п, Наименование, Ед. изм., Количество.

Table: Summary of bicycle spots. Columns: № п/п, Наименование, Ед. изм., По расчету, Фактическое обеспечение, %.

Примечание: На территории участка велопарковки размещены около входов в жилой дом и около реконструируемого здания (ФОК).



ОСНОВНЫЕ ПОКАЗАТЕЛИ ПО УЧАСТКУ

Table: Key indicators by site. Columns: №, Наименование, Ед. изм., Кол-во, % отношение.

Расчет площадок отдыха и детских площадок на 244 человека по ТСН 30-305-2002 (табл.1)

Table: Calculation of recreation and children's playgrounds. Columns: № п/п, Наименование, Ед. изм., Количество, % соотно.

БАЛАНС ТЕРРИТОРИИ

Table: Territory balance. Columns: № п/п, Наименование, Ед. изм., Кол-во, % отношение.

Расчет требуемого количества мест в ДОО, школе и поликлиниках произведен в соответствии с Нормативами градостроительного проектирования Санкт-Петербурга...

Table: Required number of places in DDO, school, and clinics. Columns: № п/п, Наименование, Ед. изм., Количество, Примечание.

Примечание: Согласно расчету требуемого количества мест в ДОО - 15, в школах - 29, в поликлиниках - 3 посещения для взрослых и 1 посещение для детей...

Project information block including date (12/04-2018), location (Санкт-Петербург, Прилуцкая улица, д. 28 лит. А), and a table of staff roles and dates.

Условные обозначения

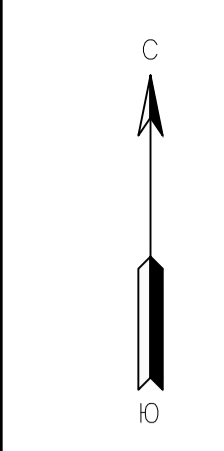
- List of symbols and their meanings: граница земельного участка, координаты поворотных точек, проектируемые здания, реконструируемое здание, контур подземной автостоянки, etc.

Official stamps and signatures, including 'Сверено с ПАО, Робертсон' and 'Производственная эксплуатационная служба'.

Technical specifications and project details, including 'Открытое акционерное общество "Трест геодезических работ и инженерных изысканий"', 'Топографический план', and 'План составлен по материалам съемки'.

Diagram showing the location of cable lines: 'Местоположение кабельных линий Филаля ПАО "Ленэнерго" "Кабельная сеть" в границах данной топосъемки'.

Примечания: 1. Планово-высотная съёмка произведена с помощью спутниковой геодезической системы в режиме RTK... 2. На план нанесены геодезические знаки...



2329-04-12
2329-04-16

191119, Санкт-Петербург, ул. Романова, д. 9

191119, Санкт-Петербург, Литейский пр., д. 124

Table with project details: Назв. проекта, Исполнитель, Дата, etc.